

# L'OBSERVATORI DEL MERCAT DE TREBALL AL DIA

## MANCOMUNITAT PENEDEÈS-GARRAF

Juny 2014

Núm. 162

### EVOLUCIÓ DE L'ATUR REGISTRAT. COMARCA DE L'ALT PENEDEÈS. ANY 2014

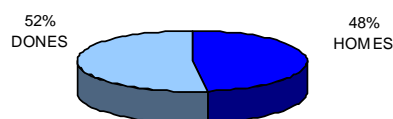
ANY 2013-2014	FEBRER	MARÇ	ABRIL	MAIG	JUNY
<b>Nombre aturats</b>	<b>8.893</b>	<b>8.870</b>	<b>8.727</b>	<b>8.468</b>	<b>8.467</b>
<b>TAXA D'ATUR %</b>	<b>16,23</b>	<b>16,19</b>	<b>15,93</b>	<b>15,45</b>	<b>15,45</b>

\* NOTA: taxes d'atur calculades d'acord amb la població activa local estimada de l'any 2013.

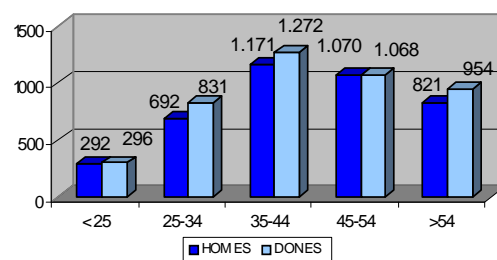
### ATUR REGISTRAT PER SEXE I EDAT

ALT PENEDES	< 25 ANYS		25-34 ANYS		35-44 ANYS		45-54 ANYS		55 I MES ANYS		TOTAL		TAXA ATUR %
	HOMES	DONES	HOMES	DONES	HOMES	DONES	HOMES	DONES	HOMES	DONES	HOMES	DONES	
AVINYONET DEL PENEDEÈS	-	2	7	7	20	20	16	14	6	8	49	51	11,88
LES CABANYES	-	2	2	7	6	10	5	7	5	7	18	33	10,12
CASTELLET I LA GORNAL	5	3	15	10	18	13	24	26	22	21	84	73	13,86
CASTELLVÍ DE LA MARCA	2	4	6	11	13	22	22	11	7	12	50	60	13,75
FONT-RUBÍ	7	1	9	5	17	12	12	7	10	17	55	42	14,70
GELIDA	23	12	43	55	57	100	58	91	53	52	234	310	14,44
LA GRANADA	4	4	8	13	17	23	20	19	20	19	69	78	13,34
MEDIONA	3	1	9	10	32	32	26	15	23	23	93	81	15,12
OLÈRDOLA	9	9	19	12	29	35	22	26	22	48	101	130	12,37
OLESA DE BONESVALLS	3	8	5	7	15	16	21	18	17	11	61	60	13,24
PACS DEL PENEDEÈS	-	1	2	4	6	10	10	10	5	5	23	30	11,37
EL PLA DEL PENEDEÈS	6	1	8	10	8	8	6	7	6	7	34	33	10,86
PONTONS	-	-	3	4	3	8	8	3	12	4	26	19	17,24
PUIGDÀLBER	1	1	3	2	5	7	4	3	5	3	18	16	12,23
ST. CUGAT SESGARRIGUES	3	4	3	8	6	9	8	4	8	9	28	34	13,19
ST. LLORENÇ D'HORTONS	7	3	9	17	9	24	17	25	15	23	57	92	11,05
SANT MARTÍ SARROCA	5	10	12	35	26	42	21	18	13	27	77	132	13,06
ST. PERE DE RIUDEBITLLES	6	4	9	15	23	23	17	18	19	17	74	77	13,32
ST. QUINTÍ MEDIONA	5	8	18	21	27	20	21	18	15	24	86	91	16,95
ST. SADURNÍ D'ANOIA	21	22	74	86	73	105	80	128	73	106	321	447	11,79
SANTA FE DEL PENEDEÈS	-	-	1	-	2	3	5	5	2	4	10	12	11,40
STA MARG. I ELS MONJOS	23	22	48	70	97	113	100	73	68	60	336	338	17,46
SUBIRATS	3	2	14	17	17	28	24	24	24	29	82	100	12,14
TORRELAVIT	-	1	4	10	7	8	5	8	7	12	23	39	8,42
TORRELLES DE FOIX	17	7	17	22	29	34	46	32	28	31	137	126	22,34
VILAFRANCA DEL PENEDEÈS	136	161	339	367	604	538	463	456	330	369	1872	1891	18,53
VILOBÍ DEL PENEDEÈS	3	3	5	6	5	9	9	2	6	6	28	26	9,85
<b>TOTAL COMARCA</b>	<b>292</b>	<b>296</b>	<b>692</b>	<b>831</b>	<b>1.171</b>	<b>1.272</b>	<b>1.070</b>	<b>1.068</b>	<b>821</b>	<b>954</b>	<b>4.046</b>	<b>4.421</b>	<b>15,45</b>

ATUR PER SEXE



ATUR PER EDAT I SEXE



## ATUR REGISTRAT PER NIVELL ACADÈMIC I ACTIVITAT ECONÒMICA

ALT PENEDÈS	SENSE ESTUDIS	ESTUDIS PRIMARIS INCOM.	ESTUDIS PRIMARIS COM.	PROGR. FORM. PROF.	EDUCACIÓ GENERAL	TEC. I PROF. SUP.	UNIV. 1r CICLE	UNIV. 2n i 3r CICLE	ALTRES ESTUDIS POST-SEC	TOTAL
AVINYONET DEL PENEDÈS	2	4	10	16	53	4	5	6	-	100
LES CABANYES	-	1	5	5	29	8	1	1	1	51
CASTELLET I LA GORNAL	1	6	19	18	97	10	1	5	-	157
CASTELLVÍ DE LA MARCA	-	3	7	18	63	10	6	3	-	110
FONT-RUBÍ	4	7	16	6	49	6	5	4	-	97
GELIDA	12	22	41	57	308	45	22	36	1	544
LA GRANADA	-	11	23	13	81	10	5	4	-	147
MEDIONA	-	4	21	12	109	20	6	2	-	174
OLÉRDOLA	-	14	30	19	135	15	6	12	-	231
OLESA DE BONESVALLS	1	1	9	21	78	7	3	1	-	121
PACS DEL PENEDÈS	-	1	7	8	30	4	-	3	-	53
EL PLA DEL PENEDÈS	1	4	8	3	44	2	2	3	-	67
PONTONS	-	2	6	7	25	3	-	1	1	45
PUIGDÀLBER	-	2	1	1	25	3	-	2	-	34
ST. CUGAT SESGARRIGUES	-	3	5	8	35	6	3	2	-	62
ST. LLORENÇ D'HORTONS	2	4	11	21	85	10	6	10	-	149
SANT MARTÍ SARROCA	-	3	13	37	127	19	3	7	-	209
ST. PERE DE RIUDEBITLLES	-	8	21	9	91	10	3	9	-	151
ST. QUINTÍ MEDIONA	3	14	25	19	105	5	3	3	-	177
ST. SADURNÍ D'ANOIA	8	44	75	78	474	43	16	30	-	768
SANTA FE DEL PENEDÈS	-	3	3	2	11	1	-	2	-	22
STA. MARG. I ELS MONJOS	8	45	97	55	411	34	12	12	-	674
SUBIRATS	-	7	15	24	111	12	9	4	-	182
TORRELAVIT	-	-	8	10	34	6	1	3	-	62
TORRELLES DE FOIX	1	17	30	27	174	7	3	4	-	263
VILAFRANCA DEL PENEDÈS	39	243	562	306	2.184	183	86	158	2	3.763
VILOBÍ DEL PENEDÈS	1	2	9	5	27	2	3	5	-	54
<b>TOTAL COMARCA</b>	<b>83</b>	<b>475</b>	<b>1.077</b>	<b>805</b>	<b>4.995</b>	<b>485</b>	<b>210</b>	<b>332</b>	<b>5</b>	<b>8.467</b>

ALT PENEDÈS	AGRICULTURA	INDÚSTRIA	CONSTRUCCIÓ	SERVEIS	SENSE OCUP. ANTERIOR	TOTAL
AVINYONET DEL PENEDÈS	9	19	14	54	4	100
LES CABANYES	3	15	2	29	2	51
CASTELLET I LA GORNAL	3	37	16	100	1	157
CASTELLVÍ DE LA MARCA	12	22	14	59	3	110
FONT-RUBÍ	24	20	8	37	8	97
GELIDA	13	72	46	368	45	544
LA GRANADA	17	26	12	78	14	147
MEDIONA	8	52	19	90	5	174
OLÉRDOLA	19	48	22	134	8	231
OLESA DE BONESVALLS	3	25	29	58	6	121
PACS DEL PENEDÈS	4	13	4	32	-	53
EL PLA DEL PENEDÈS	5	11	4	42	5	67
PONTONS	5	8	-	30	2	45
PUIGDÀLBER	2	9	2	20	1	34
ST. CUGAT SESGARRIGUES	6	10	3	38	5	62
ST. LLORENÇ D'HORTONS	3	17	18	106	5	149
SANT MARTÍ SARROCA	13	38	20	121	17	209
ST. PERE DE RIUDEBITLLES	10	39	17	74	11	151
ST. QUINTÍ MEDIONA	27	37	19	78	16	177
ST. SADURNÍ D'ANOIA	46	172	48	452	50	768
SANTA FE DEL PENEDÈS	-	7	1	13	1	22
STA. MARG. I ELS MONJOS	42	132	66	392	42	674
SUBIRATS	5	45	20	105	7	182
TORRELAVIT	1	16	4	41	-	62
TORRELLES DE FOIX	16	43	36	142	26	263
VILAFRANCA DEL PENEDÈS	327	597	367	2.200	272	3.763
VILOBÍ DEL PENEDÈS	6	7	8	27	6	54
<b>TOTAL COMARCA</b>	<b>629</b>	<b>1.537</b>	<b>819</b>	<b>4.920</b>	<b>562</b>	<b>8.467</b>

CCAE-2009

# L'OBSERVATORI DEL MERCAT DE TREBALL AL DIA

## MANCOMUNITAT PENEDEÈS-GARRAF

Juny 2014

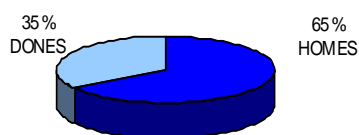
Núm. 162

### CONTRACTACIÓ REGISTRADA PER SEXE I EDATS (2N TRIMESTRE 2014)

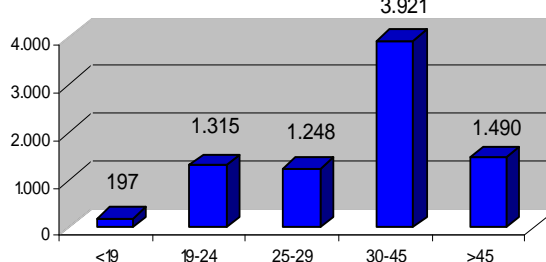
ALT PENEDEÈS	HOMES	DONES	TOTAL
AVINYONET DEL PENEDEÈS	108	42	150
LES CABANYES	48	28	76
CASTELLET I LA GORNAL	124	14	138
CASTELLVÍ DE LA MARCA	48	6	54
FONT-RUBÍ	204	67	271
GELIDA	131	72	203
LA GRANADA	134	133	267
MEDIONA	163	50	213
OLÈRDOLA	725	279	1.004
OLESA DE BONESVALLS	24	9	33
PACS DEL PENEDEÈS	117	20	137
EL PLA DEL PENEDEÈS	53	31	84
PONTONS	33	24	57
PUIGDÀLBER	11	15	26
ST. CUGAT SESGARRIGUES	149	46	195
ST. LLORENÇ D'HORTONS	230	225	455
SANT MARTÍ SARROCA	110	49	159
ST. PERE DE RIUDEBITLLES	101	36	137
ST. QUINTÍ MEDIONA	42	23	65
ST. SADURNÍ D'ANOIA	632	290	922
SANTA FE DEL PENEDEÈS	13	4	17
STA. MARG. I ELS MONJOS	543	273	816
SUBIRATS	285	92	377
TORRELAVIT	55	15	70
TORRELLES DE FOIX	85	30	115
VILAFRANCA DEL PENEDEÈS	1.020	915	1.935
VILOBÍ DEL PENEDEÈS	161	34	195
<b>TOTAL COMARCA</b>	<b>5.349</b>	<b>2.822</b>	<b>8.171</b>

< 20 ANYS	20-24 ANYS	25-29 ANYS	30-34 ANYS	>44 ANYS	TOTAL
2	19	20	67	42	150
5	15	6	34	16	76
5	11	29	70	23	138
5	3	3	27	16	54
7	54	57	113	40	271
2	29	27	98	47	203
1	33	48	150	35	267
1	28	24	125	35	213
11	156	158	456	223	1.004
-	2	7	13	11	33
1	18	8	82	28	137
2	10	12	34	26	84
2	10	12	22	11	57
2	5	3	12	4	26
15	58	36	68	18	195
14	99	99	174	69	455
6	25	18	69	41	159
4	18	26	65	24	137
4	5	10	27	19	65
17	139	144	493	129	922
-	4	4	3	6	17
6	64	98	519	129	816
11	56	47	170	93	377
2	3	7	44	14	70
2	20	13	59	21	115
65	405	310	825	330	1.935
5	26	22	102	40	195
<b>197</b>	<b>1.315</b>	<b>1.248</b>	<b>3.921</b>	<b>1.490</b>	<b>8.171</b>

CONTRACTACIÓ REGISTRADA  
PER SEXE



CONTRACTACIÓ REGISTRADA  
PER EDATS



## CONTRACTACIÓ REGISTRADA PER TIPUS DE CONTRACTE I SECTORS ECONÒMICS (2N TRIMESTRE 2014)

ALT PENEDEÈS	OBRA I SERVEI	CIRCUM. PROD.	INTERINITAT	FORMACIÓ	PRÀCTIQUES	RELLEU	JUBILACIÓ PARCIAL	ALTRES CONTR.	INDEFINITS	TOTAL
AVINYONET DEL PENEDEÈS	107	25	1	-	-	-	-	-	17	150
LES CABANYES	22	27	2	1	-	1	-	-	23	76
CASTELLET I LA GORNAL	27	100	2	-	-	-	1	-	8	138
CASTELLVÍ DE LA MARCA	41	8	1	-	-	-	-	-	4	54
FONT-RUBÍ	77	173	6	-	-	-	-	-	15	271
GELIDA	104	48	19	-	1	-	-	-	31	203
LA GRANADA	88	133	29	-	-	-	-	-	17	267
MEDIONA	24	186	1	-	-	-	-	-	2	213
OLÉRDOLA	236	446	208	19	1	-	1	2	91	1.004
OLESA DE BONESVALLS	12	15	2	-	-	-	-	-	4	33
PACS DEL PENEDEÈS	40	48	4	-	-	-	-	-	45	137
EL PLA DEL PENEDEÈS	68	7	3	-	-	-	-	-	6	84
PONTONS	46	10	0	-	-	-	-	-	1	57
PUIGDÀLBER	10	8	1	-	1	-	-	-	6	26
ST. CUGAT SESGARRIGUES	49	104	29	-	1	-	-	2	10	195
ST. LLORENÇ D'HORTONS	295	145	1	1	3	-	-	-	10	455
SANT MARTÍ SARROCA	135	10	1	-	-	-	-	-	13	159
ST. PERE DE RIUDEBITLLES	92	27	5	-	1	-	-	-	12	137
ST. QUINTÍ MEDIONA	28	23	2	1	-	-	-	-	11	65
ST. SADURNÍ D'ANOIA	429	334	69	5	1	-	3	-	81	922
SANTA FE DEL PENEDEÈS	2	12	1	-	-	-	-	-	2	17
STA. MARG. I ELS MONJOS	135	518	110	1	2	-	1	-	49	816
SUBIRATS	207	124	12	-	1	-	1	-	32	377
TORRELAVIT	45	8	1	-	-	-	-	-	16	70
TORRELLES DE FOIX	66	36	4	-	-	-	-	-	9	115
VILAFRANCA DEL PENEDEÈS	555	737	304	43	3	2	4	10	277	1.935
VILOBÍ DEL PENEDEÈS	161	24	3	-	-	-	-	-	7	195
<b>TOTAL COMARCA</b>	<b>3.101</b>	<b>3.336</b>	<b>821</b>	<b>71</b>	<b>15</b>	<b>3</b>	<b>11</b>	<b>14</b>	<b>799</b>	<b>8.171</b>

## (2N TRIMESTRE 2014)

ALT PENEDEÈS	AGRICULTURA	INDÚSTRIA	CONSTRUCCIÓ	SERVEIS	TOTAL
AVINYONET DEL PENEDEÈS	70	21	6	53	150
LES CABANYES	10	19	2	45	76
CASTELLET I LA GORNAL	15	101	-	22	138
CASTELLVÍ DE LA MARCA	41	3	2	8	54
FONT-RUBÍ	61	102	8	100	271
GELIDA	34	51	11	107	203
LA GRANADA	31	7	10	219	267
MEDIONA	19	172	3	19	213
OLÉRDOLA	55	511	22	416	1.004
OLESA DE BONESVALLS	1	7	7	18	33
PACS DEL PENEDEÈS	8	68	15	46	137
EL PLA DEL PENEDEÈS	62	2	3	17	84
PONTONS	8	-	2	47	57
PUIGDÀLBER	7	2	-	17	26
ST. CUGAT SESGARRIGUES	13	53	7	122	195
ST. LLORENÇ D'HORTONS	15	98	2	340	455
SANT MARTÍ SARROCA	105	13	6	35	159
ST. PERE DE RIUDEBITLLES	1	43	10	83	137
ST. QUINTÍ MEDIONA	11	26	2	26	65
ST. SADURNÍ D'ANOIA	98	155	33	636	922
SANTA FE DEL PENEDEÈS	-	11	-	6	17
STA. MARG. I ELS MONJOS	28	617	35	136	816
SUBIRATS	181	42	-	154	377
TORRELAVIT	31	14	2	23	70
TORRELLES DE FOIX	33	32	19	31	115
VILAFRANCA DEL PENEDEÈS	77	152	133	1.573	1.935
VILOBÍ DEL PENEDEÈS	39	126	1	29	195
<b>TOTAL COMARCA</b>	<b>1.054</b>	<b>2.448</b>	<b>341</b>	<b>4.328</b>	<b>8.171</b>

CCAE-2009

FONT: Xarxa d'Observatoris del Desenvolupament Econòmic Local. Diputació de Barcelona a partir de les dades del Dpt. d'Empresa i Ocupació

